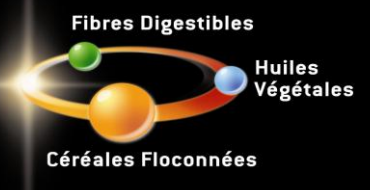


## EVOLUTION, eine Ernährung für das Leben



**TRI  
ENERGY  
CONCEPT**

Im Hinblick auf die Gesundheit des Verdauungssystems Ihres Pferdes basiert der Energiegehalt der Mischfutter EVOLUTION und EXTREME auf drei Energieträgern: auf flockiertem Getreide mit vorverdauter Stärke, auf Faserstoffen, die speziell nach guter Verdaulichkeit ausgewählt wurden und auf der Zugabe von pflanzlichen Ölen, die viel Energie liefern.

EVOLUTION Senior erlaubt die Deckung des gesteigerten Bedarfes von Pferden, die älter als 15 Jahre sind und ermöglicht den Übergang in den Seniorenstand.

Es basiert auf Getreideflocken, speziell verdaulichen Fasern (Zuckerrübenschnitzel, Weizenkleie, Luzerne) und auf gut verwertbaren Proteinquellen.

Dieses Futter ist angereichert mit 9 Vitaminen (mit Vitamin C-Zusatz) und Spurenelementen. Es trägt zu hervorragender Vitalität bei.

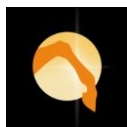
EVOLUTION Senior verstärkt die Abwehrkräfte, fördert die Gewichtszunahme und reguliert die Darmpassage.

### VORTEILE



#### Verdauung

Die lebende Hefekultur, die in EXTREME enthalten ist, fördert das Gleichgewicht der Darmflora und verbessert die Verdauung der Fasern.



#### Bewegung

Eine verstärkte Zufuhr an Magnesium trägt zur Muskelentspannung bei. Die Zufuhr an natürlichen Antioxidantien und an Vitamin E hilft, den oxydativen Stress, der durch Anstrengung entsteht, abzubauen.



#### Vitalität

Die Zufuhr von Vitaminen, Biotin, Eisen und Selen begünstigt sowohl die Vitalität als auch ein starkes Abwehrsystem.



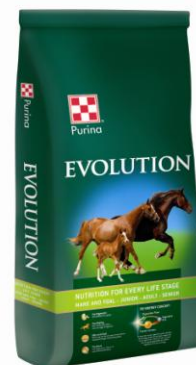
#### Haut und Fell

Die Zugabe von Sojaöl und extrudierter Leinsaat sorgt für den idealen Gehalt an essentiellen Fettsäuren Omega 3 und 6. Diese fördern die Gesundheit der Haut und sorgen für ein glänzendes Fell.

### GEHALTE

- |              |            |             |           |
|--------------|------------|-------------|-----------|
| • Rohprotein | 13,0 %     | • Kalzium   | 10.0 g/kg |
| • Fett       | 6,0 %      | • Phosphor  | 5.0 g/kg  |
| • Rohfaser   | 7,0 %      | • Magnesium | 3.5 g/kg  |
| • VEP        | 13,0 MJ/kg | • Natrium   | 3.0 g/kg  |

### EVOLUTION Senior



Flockiertes Futter  
(55 % flockierte Getreide  
gemischt mit Würfeln )

- Säcke à 20 kg
- Palette von 600 kg
- Lose ab 2 Tonnen

## EVOLUTION, eine Ernährung für das Leben

### ZUSATZSTOFFE pro Kg

• Vit. A	I.E.	20'250
• Vit. C	mg	130
• Vit. D3	I.E.	2'025
• Vit. E	mg	405
• Vit. B1	mg	8.1
• Vit. B2	mg	8.1
• Vit. B6	mg	4.1
• Vit. B12	mcg	40.5
• Biotin	mcg	810
• Cholin	mg	1300
• Zink	mg	123
• Kupfer	mg	40
• Mangan	mg	78
• Eisen	mg	86
• Iod	mg	0.50
• Org. Selen	mg	0.27
• Kobalt	mg	2.11

### Gehalte an Aminosäuren

- Lysin 6.5 g/kg
- Methionin 3.0 g/kg
- Threonin 4.0 g/kg

### Premium Qualität

- Entwicklung, Rezeptierung und Fabrikation in der Schweiz
- Laufende Kontrollen von Nährwert und Frische der Rohstoffe
- Qualitätsüberwachung der Fabrikationsprozesse und Rückverfolgbarkeit aller Futterkomponenten gemäss ISO 9001:2000
- Überwachung der Hygiene-Qualität bei der Produktion gemäss HACCP Methode (Hazard Analysis Critical Control Point)

### ANWENDUNGSEMPFEHLUNGEN

Diese Empfehlungen basieren auf dem Bedarf eines 500 kg Pferdes, das eine Grundration Heu (mind. 5 kg) erhält. Je nach Qualität, Menge und Art des Raufutters, sowie dem körperlichen Zustand Ihres Pferdes kann es angezeigt sein, die angegebene Dosierung anzupassen. Für mehr Informationen oder eine persönliche Beratung wenden Sie sich bitte an: [info@purina-horse.ch](mailto:info@purina-horse.ch)

	kg pro Pferd und Tag
Leichte Arbeit	1.5 bis 3.0 kg
Mittlere Arbeit	2.0 bis 4.0 kg
Intensive Arbeit	3.0 bis 5.0 kg

### Tips

- √ Tagesration auf 3 bis 4 Mahlzeiten pro Tag verteilen.
- √ Immer frisches Wasser und Salz zur Verfügung stellen.
- √ Nur Raufutter guter Qualität verabreichen.
- √ Bei Futterwechseln eine Umstellungszeit von (idealerweise) 10 Tagen einhalten.
- √ Das Futter an einem kühlen, trockenen Ort lagern.
- √ Das spezifische Gewicht kann variieren; 1 Liter = ca. 500 - 700 g