

EXTREME, die Formel für hervorragende Leistungen



**TRI
ENERGY
CONCEPT**

Im Hinblick auf die Gesundheit des Verdauungssystems Ihres Pferdes basiert der Energiegehalt der Mischfutter EVOLUTION und EXTREME auf drei Energieträgern: auf flockiertem Getreide mit vorverdauter Stärke, auf Faserstoffen, die speziell nach guter Verdaulichkeit ausgewählt wurden und auf der Zugabe von pflanzlichen Ölen, die viel Energie liefern.

Das regelmäßige Training und der Stress der Wettkämpfe beanspruchen Ihr Pferd stark und dadurch steigen seine Ernährungsbedürfnisse. Ein Diätplan, der viel Energie, Vitamine und Fettsäuren enthält, ist gefragt.

EXTREME ist die vollkommene Ernährung für Wettkampfpferde. Es bringt Ihrem Pferd die Nährstoffe, die es braucht, um sein Bestes geben zu können.

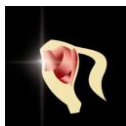
Mit EXTREME haben Sie die Sicherheit, dass während der intensiven Arbeit Ihres Pferdes alle Bedürfnisse, die in Richtung Ernährung gehen, abgedeckt sind. Es ist die Fütterungslösung, die auf hohe Leistungen abgestimmt ist.

VORTEILE



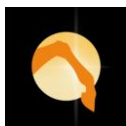
Verdauung

Die lebende Hefekultur, die in EXTREME enthalten ist, fördert das Gleichgewicht der Darmflora und verbessert die Verdauung der Fasern.



Muskulatur

Die Gehalte an Methionin und Lysin wurden optimiert. Beide Aminosäuren sind maßgebend an der Entwicklung der Muskulatur Ihres Pferdes beteiligt.



Bewegung

Eine verstärkte Zufuhr an Magnesium trägt zur Muskelentspannung bei. Die Zufuhr an natürlichen Antioxidantien und an Vitamin E hilft, den oxydativen Stress, der durch Anstrengung entsteht, abzubauen.



Vitalität

Die Zufuhr von Vitaminen, Biotin, Eisen und Selen begünstigt sowohl die Vitalität als auch ein starkes Abwehrsystem.

GEHALTE

- | | | | |
|--------------|------------|-------------|-----------|
| • Rohprotein | 11,0 % | • Kalzium | 10.0 g/kg |
| • Fett | 8,0% | • Phosphor | 4.0 g/kg |
| • Rohfaser | 5,0 % | • Magnesium | 4.0 g/kg |
| • VEP | 13,4 MJ/kg | • Natrium | 5.0 g/kg |

EXTREME



Flockiertes Futter
(65 % flockierte Getreide, gemischt mit Würfeln und schmackhaften Johanniskroststücken)

- Säcke à 20 kg
- Paletten von 600 kg
- Lose ab 2 Tonnen

EXTREME, die Formel für hervorragenden Leistungen

ZUSATZSTOFFE pro Kg

• Vit. A	I.E.	22'500
• Vit. D3	I.E.	2'250
• Vit. E	mg	450
• Vit. B1	mg	9.0
• Vit. B2	mg	9.0
• Vit. B6	mg	4.5
• Vit. B12	mcg	45
• Biotin	mcg	900
• Cholin	mg	950
• Zink	mg	137
• Kupfer	mg	45
• Mangan	mg	87
• Eisen	mg	96
• Iod	mg	0.56
• Org. Selen	mg	0.30
• Kobalt	mg	2.34

Gehalte an Aminosäuren

- Lysin 7.0 g/kg
- Methionin 2.5 g/kg
- Threonin 3.4 g/kg

Premium Qualität

- Entwicklung, Rezeptierung und Fabrikation in der Schweiz
- Laufende Kontrollen von Nährwert und Frische der Rohstoffe
- Qualitätsüberwachung der Fabrikationsprozesse und Rückverfolgbarkeit aller Futterkomponenten gemäss ISO 9001:2000
- Überwachung der Hygiene-Qualität bei der Produktion gemäss HACCP Methode (Hazard Analysis Critical Control Point)

ANWENDUNGSEMPFEHLUNGEN

Diese Empfehlungen basieren auf dem Bedarf eines 600 kg Pferdes, das eine Grundration Heu (mind. 5 kg) erhält. Je nach Qualität, Menge und Art des Raufutters, sowie dem körperlichen Zustand Ihres Pferdes kann es angezeigt sein, die angegebene Dosierung anzupassen.

Für mehr Informationen oder eine persönliche Beratung wenden Sie sich bitte an: info@purina-horse.ch

	kg pro Pferd und Tag
Leichte Arbeit	1.5 bis 3.0 kg
Mittlere Arbeit	2.0 bis 4.0 kg
Intensive Arbeit	3.0 bis 5.0 kg

Tips

- ✓ Tagesration auf 3 bis 4 Mahlzeiten pro Tag verteilen.
- ✓ Immer frisches Wasser und Salz zur Verfügung stellen.
- ✓ Nur Raufutter guter Qualität verabreichen.
- ✓ Bei Futterwechseln eine Umstellungszeit von (idealerweise) 10 Tagen einhalten.
- ✓ Das Futter an einem kühlen, trockenen Ort lagern.
- ✓ Das spezifische Gewicht kann variieren; 1 Liter = ca. 500 - 700 g